

PLASTIKINIŲ LANGŲ IR DURŲ NAUDOJIMO IR PRIEŽIŪROS INSTRUKCIJA

1. BENDROJI DALIS

1.1. Bendra informacija

Šis leidinys suteiks informacijos apie Jūsų įsigytus langus ir duris. Perskaitę jį sužinosite kaip prižiūrėti pirkinius bei ką daryti, kad gaminiai kuo ilgiau išliktų nauji ir patikimi.

Susidūrus su problemomis, neaprašytais šiame leidinyje, prašome kreiptis į UAB „Amstos langai“ telefonu: +370 655 57545, el. paštu: info@novuslangai.lt.



Pasirašant gaminių priėmimo-perdavimo aktą, įsitikinkite, ar gaminiai neturi akivaizdžių trūkumų, t.y. ar atitinka jų dalys, spalvos, ar nėra pažeisti mechanškai.

Garantija gaminiams teikiama tik tuo atveju, jeigu buvo laikomasi gamintojo nustatytų eksploataavimo taisyklių.

GARANTIJA NETEIKIAMA, JEIGU PIRKĖJAS:

- pilnai nesumokėjo už prekes;
- nesuderinęs su UAB „Amstos langai“ įmonės atstovais pakeitė (arba bandė pakeisti) gaminį ar jo konstrukciją;
- nesilaikė gamintojo nurodytų eksploatacijos taisyklių;
- gavęs gaminius per savaitę nuo gaminių gavimo-perdavimo akto pasirašymo dienos nepranešė įmonei apie išorinius gaminių defektus.

Įmonė savo nuožiūra įsipareigoja pašalinti išorinius gamybos defektus bei garantinio laikotarpio metu išryškėjusius vidinius defektus, o jeigu to padaryti neįmanoma – pakeisti tam tikras detales ar gaminius pagal atskirą susitarimą su užsakovu. Tokiu atveju darbų atlikimo trukmė derinama su užsakovu.

1.2. Gaminių aprašymas

Gaminiai iš polivinilchlorido GEALAN arba KOMMERLING profilių ir atitinka privalomuosius LST EN 14351-1:2006+A1:2010(D) standarto, stiklo paketai atitinka LST EN 1279-1 standarto reikalavimus.

Gaminio komplektą sudaro:

- pilnai įstiklinti langų ir durų rėmai (varčios) bei staktos;
- uždarymo mechanizmų komplektas su rankenomis ir raktais (pagal susitarimą);
- plastikinių langų ir durų naudojimo ir priežiūros instrukcija.

2. TRANSPORTAVIMAS

Gaminiai turi būti transportuojami vertikaliaje padėtyje, apsaugant nuo išorinių veiksnių, galinčių pažeisti gaminius. Gaminiai turi būti sutvirtinti diržais arba tarpusavyje susukti medinėmis lentelėmis. Tarp gaminių turi būti 2-3 cm tarpas, kad nesusibraižytų.

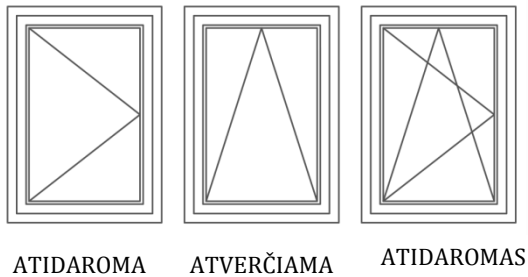
3. PLASTIKINIŲ LANGŲ IR DURŲ EKSPLOATAVIMO SĄLYGOS

3.1. Lango varstymas

PVC langai bei durys gali būti: atidaromi, atverčiami bei atidaromi-atverčiami (žr. 2 pav.).

Dėmesio:

- keičiant atidarymo padėtį, t.y. pasukant rankenėlę, varčia turi būti uždaryta (prispausta prie rėmo)!
- nepalikite atvertų gaminių be fiksacijos, kad skersvėjis nevarstytų savaime!



Pav. 2 PVC langų varstymo tipai

Draudžiama:

- papildomai apkrauti varčią,
- mechaniškai tvirtinti prie langų apdailos, interjero ar statybinius elementus.
- valyti profilį ir stiklą tam neskirtomis priemonėmis.
- atidaryti langą daugiau kaip 90 laipsniu kampu,
- tarp rėmo ir varčios dėti pašalinius daiktus, remti ir kelti varčią papildomomis priemonėmis,
- laikyti didelius daiktus (pvz: sėdmaišiai, baldai, gėlės ir pan.) priglaustus ar pastatytus arti stiklo paketų, kurie tiesiogiai apšviečiami saulės spinduliais,
- laikyti dalinai nuleistus roletus, žaliuzes ar kitus uždangalus arti stiklo paketų, kurie tiesiogiai apšviečiami saulės spinduliais,

3.2. Plastikinių langų ir durų priežiūra

- Vėdinkite patalpas, tada gaminių paviršius tarnaus ilgesnį laiką.
- Valykite dulkes ir nešvarumus nuo gaminių paviršiaus, naudojant gaminiams tinkamas priežiūros priemones.
- Valykite gaminio stiklus nenaudodami cheminių medžiagų, kurių sudėtyje yra acetono, benzolo.
- Užrakto bei varstymo mechanizmus kartą metuose patepkite mašinine alyva (po vieną lašą į tepimui skirtus taškus), patikrinkite jų funkcionalumą.
- Saugokite ir tikrinkite tarpines nuo pažeidimų. Nevalykite priemonėmis, kurių sudėtyje yra aštrių detalių. Tarpinės negali kontaktuoti su koncentruotais valikliais ar aliejinėmis substancijomis, tepalais ar benzinu.
- Saugokite nuo išorinių veiksnių (kritulių, drėgmės, dulkių, galimų smūgių, subraižymų, etc.). Atliekant statybos darbus, gaminius reikia uždengti apsauginę medžiaga (plėvele, kartonu).
- Kartą per metus priveržkite langų rankenėlių varžtus.

3.3. Priežiūra: tikrinimas ir tepimas

- Patikrinkite visas furnitūros dalis ar jos tvirtai laikosi ir nesusidėvėjo. Patikrinkite, ar iki galo įstumtas žirklių vyrio guolio pirštas. Jeigu ne, ranka iki galo įstumkite jį aukštyn.
- Atkreipkite dėmesį, ar nėra atsipalaidavusių tvirtinimo varžtų ir ar tvirtai laikosi svirtis. Tinkamu įrankiu priveržkite atsipalaidavusius tvirtinimo varžtus. Dėmesio! Verždami varžtus jų nepersukite!
- Susidėvėjusias / sugedusias varstymo mechanizmo dalis arba persuktus varžtus paveskite pakeisti specializuotai įmonei.
- Tepalu arba alyva sutepkite visas judančias furnitūros dalis ir visas užsklendimo vietas. Tam naudokite tik berūgštę ir bedervę alyvą arba tepalą.
- Judančioms lango varčios dalims naudokite purškiamąjį tepalą ir įpurškite jo į visas varstymo mechanizmo angas. Po to keletą kartų perstatykite varstymo mechanizmo į visas numatytas jungimo padėtis, kad tepalas gerai pasiskirstytų. Nuvalykite nuo lango rėmo alyvos (tepalo) perteklių.
- Tas lango rėmo užraktinių plokštelių vietas, ties kuriomis užraktinis kaištis fiksuojasi už užraktinės plokštelės, sutepkite tirštesniu tepalu

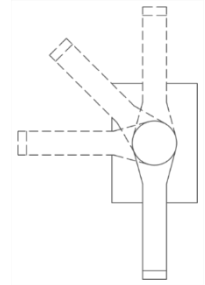
3.4. Langų reguliavimas būtinas esant šiems požymiams:

- Uždarant langą varčia kliūva už rėmo.

ATVERTIMAS
(tik atidaromiems -
atverčiamiems)

MIKROVENTILIACIJA
(tik atidaromiems-
atverčiamiems)

ATIDARYMAS

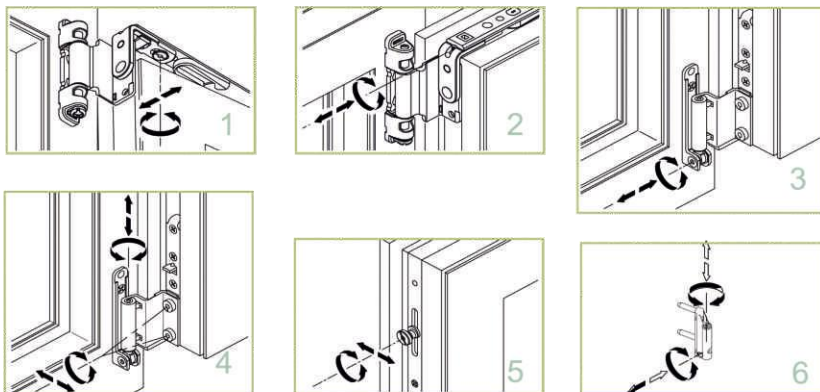


Pav. 1 Atidaro-atverčiamo
lango rankenėlės padėtys

UŽDARYMAS



- Varčia neprisispaudžia prie rėmo, todėl pučia vėjas.
 1. Viršutinės varčios dalies reguliavimas į kairę ir dešinę.
 2. Viršutinio kampo nuo vyro pusės prispaudimo reguliavimas.
 3. Apatinio varčios kampo prispaudimo reguliavimas bei visos varčios kėlimas aukščiau.
 4. Varčios apatinės dalies reguliavimas į kairę ir dešinę.
 5. Varčios pristabdymas.
 6. Varčios prispaudimo prie rėmo reguliavimas.



4. GARANTINIS APTARNAVIMAS

- Visiems PVC langams ir balkono durims bei vitrinoms suteikiama 5 metų garantija.
- PVC lauko durims suteikiama 2 metų garantija.
- Papildomai įrangai (roletai, vidaus žaliuzės, rankenėlės, pritraukėjai, automatinio uždarymo įtaisai) ir kitų gamintojų prekėms (tinkleliai nuo uodų, orlaidės ir t.t.) – 1m.
- Stiklo paketui garantija taikoma, jei gaminys neturi mechaninių pažeidimų ar cheminių medžiagų poveikio pažeidimų.
- Garantijos galiojimo laikotarpiu visi gaminiai taisomi nemokamai. Jei sumontuojamas naujas gaminys ar elementas, vietoj pažeisto ar sugadinto eksploatacijos ar statybos metu, garantijos laikotarpis išlieka toks pats kaip pirmojo gaminio.

Garantinis aptarnavimas netaikomas:

- Sugadinus gaminį nesilaikant eksploataavimo sąlygų ir priežiūros rekomendacijų.
- Sugadinus stichinėms nelaimėms.
- Sugadinus išorės veiksniams: ugniai, druskoms, šarmams, rūgštims ir kitoms cheminėms medžiagoms.
- Naudojant kitų gamintojų detales ir priedus be UAB „Amstos langai“ sutikimo.
- Dėl konstrukcijos, kurioje sumontuoti gaminiai, nestabilumo.
- Dėl mechaninių pažeidimų (įskėlimai, įbrėžimai padaryti eksploatuojant).
- Esant standartuose ar gaminio konstrukcijos nuostatuose leistiniems stiklų defektams.

Reklamacijos dėl kokybės (garantinio aptarnavimo) pateikiamos telefonu, elektroniniu paštu ar raštu, nurodant gedimą, adresą, telefoną.

DĖL GARANTINIO APTARNAVIMO KREIPTIS:

Tel: 8-655-57545, el.paštas: info@novuslangai.lt